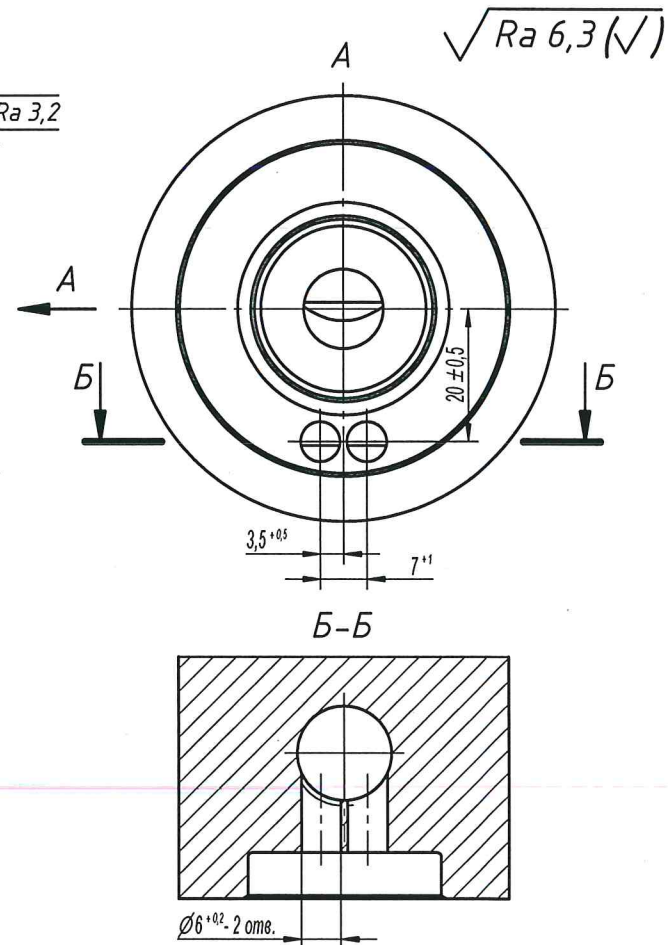


Инв. № подл.



1. *Размеры для справок.
2. **Размеры и параметры обеспечить инструментом.
3. Неуказанные предельные отклонения по ГОСТ 30893.1-м.
4. Контролировать соединение каналов.
5. Наличие стружки и заусенцев не допустимо.

КОНТРОЛЬНЫЙ

10 шт к 27.04

				ВНС 65.50.3110-02.002			
Изм.	Лист	№ докум.	Подп.	Дата	Голова штока		
Разраб.		Гуринович А.В.		19.01.2028	Лит.	Масса	Масштаб
Пров.		Готовчикова			0	1,90 кг	1,3:1
Т. контр.		Кульша			Лист	Листов	1
Нач.ТО.					65-В ГОСТ 2590-2006		
Н. контр.		Козлович			35-ГП-ТО ГОСТ 1050-2013		
Утв.		Марков			000 "БАЗДорМаш"		
					Копировал		
					Формат А3		